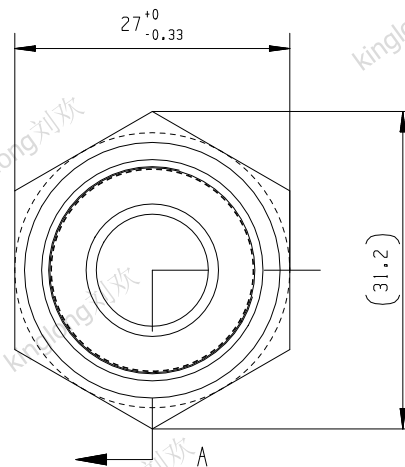
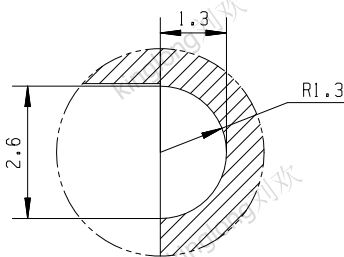


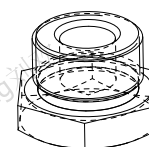
DETAIL B
SCALE 10:1



a 梳理模型及图纸，未做变更

技术要求：

- 1、去除尖角毛刺；
- 2、倒角至螺纹深度；
- 3、未注表面粗糙度为： $\sqrt{6.4}$ ；
- 4、表面处理：Fe/Ep，Zn8D，QC/T625



b 材质升级，采用35#

b	1	黄鸿杰	GN2018040305	20180418	图号	350100830				
a	1	何桥林	GN2017051207	20170516						
更改标记	更改处数	更改者	更改文件号	更改时间	名称	堵头	数量	重量kg	比例	版本
设计	陈齐哥	2006-4-3	标准化					0.06	2:1	3
校对			输出时间		技术状态 材料	35#		厦门金龙联合 汽车工业有限公司		
审核			打印							
批准			受控标识							



厦门金龙联合
汽车工业有限公司